

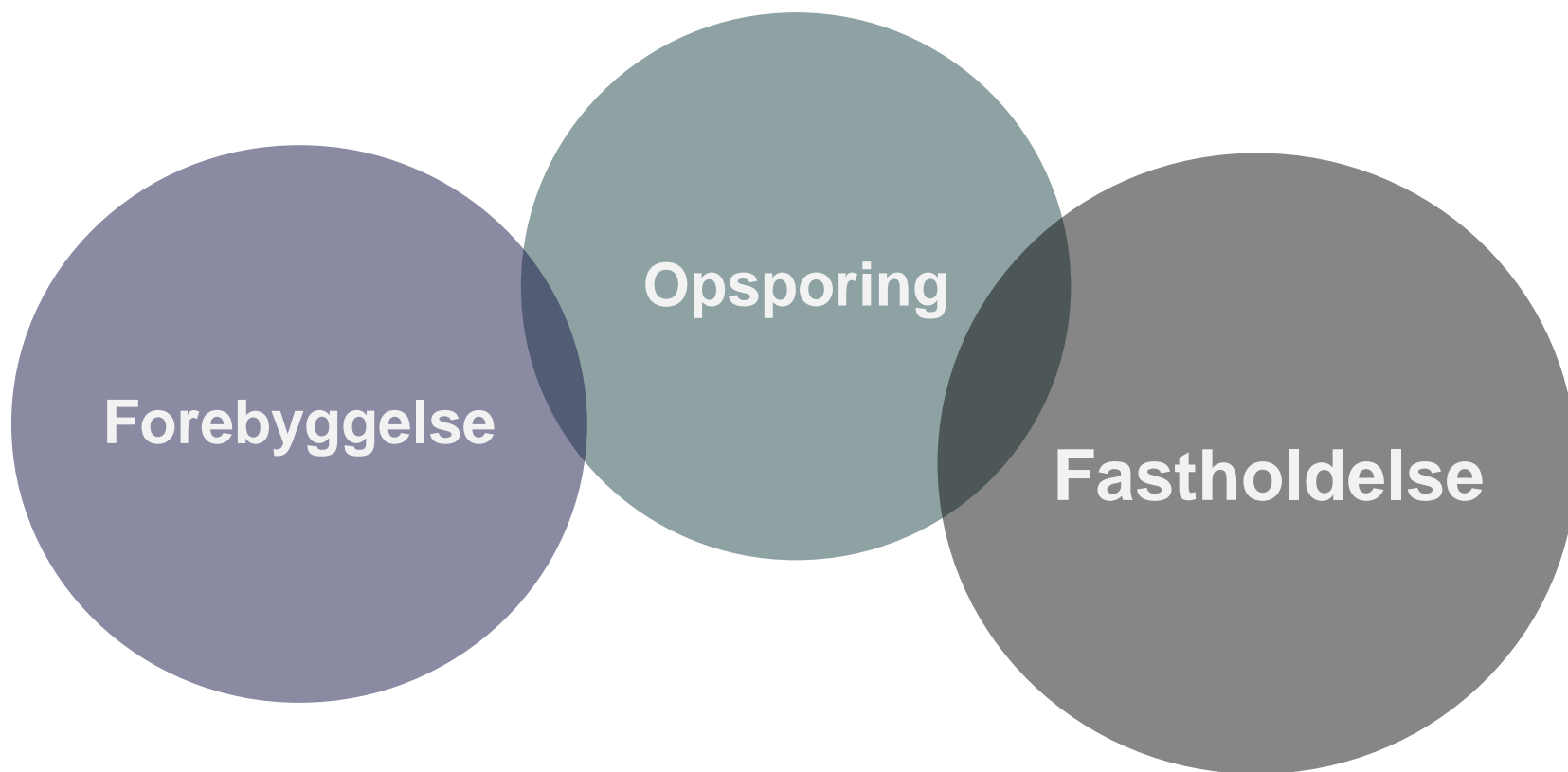
Job & Sind

Stressbehandlingskonferencen 2018



DET NATIONALE
FORSKNINGSCENTER FOR ARBEJDSMILJØ

Guidelines / anbefalinger til arbejdspladser



Medarbejdere med **psykiske helbredsproblemer**
(stress, angst og depression)



Review

Udvikling

Formidling

Inddragelse af eksperter og interessenter

Systematisk søgning efter **guidelines**

I videnskabelige databaser (PubMed, WOS, Psychinfo, OSH-UPDATE, NGC) og via google



Inklusion

- **Systematik** bag udviklingen
- Rettet mod **arbejdspladsen**
- Sprog vi kan læse
- Udgivet i 2000 eller senere



Kvalitetsvurdering



Eksklusion

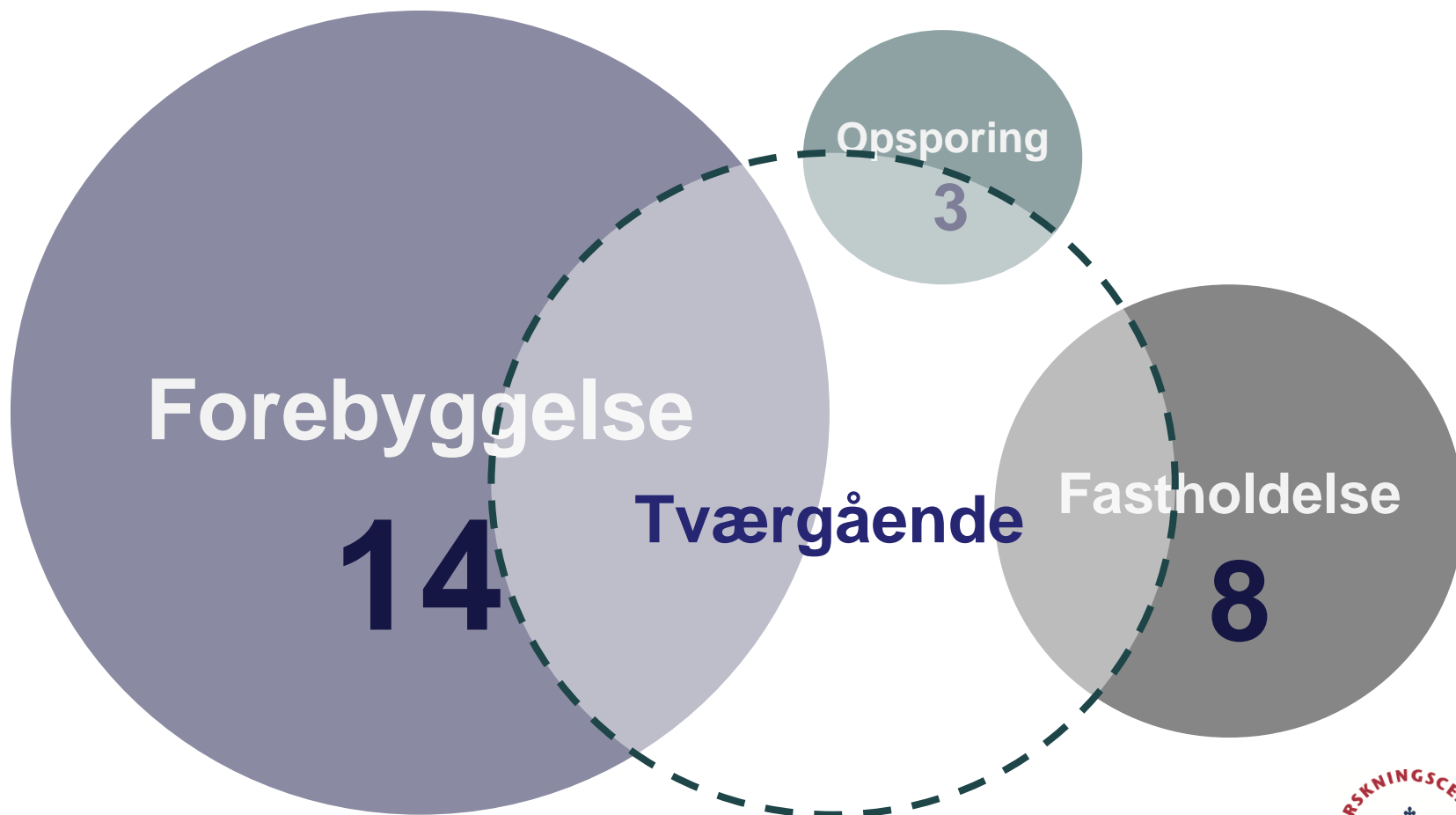
- **Utydelighed** omkring udviklingen
- Rettet mod **arbejdsmedicinere**
- Ledige borgere med psykiske helbredsproblemer som målgruppe

17 guidelines inkluderet

Primært fra Canada og Australien men også Sverige, New Zealand, UK, EU, WHO, OECD og Danmark

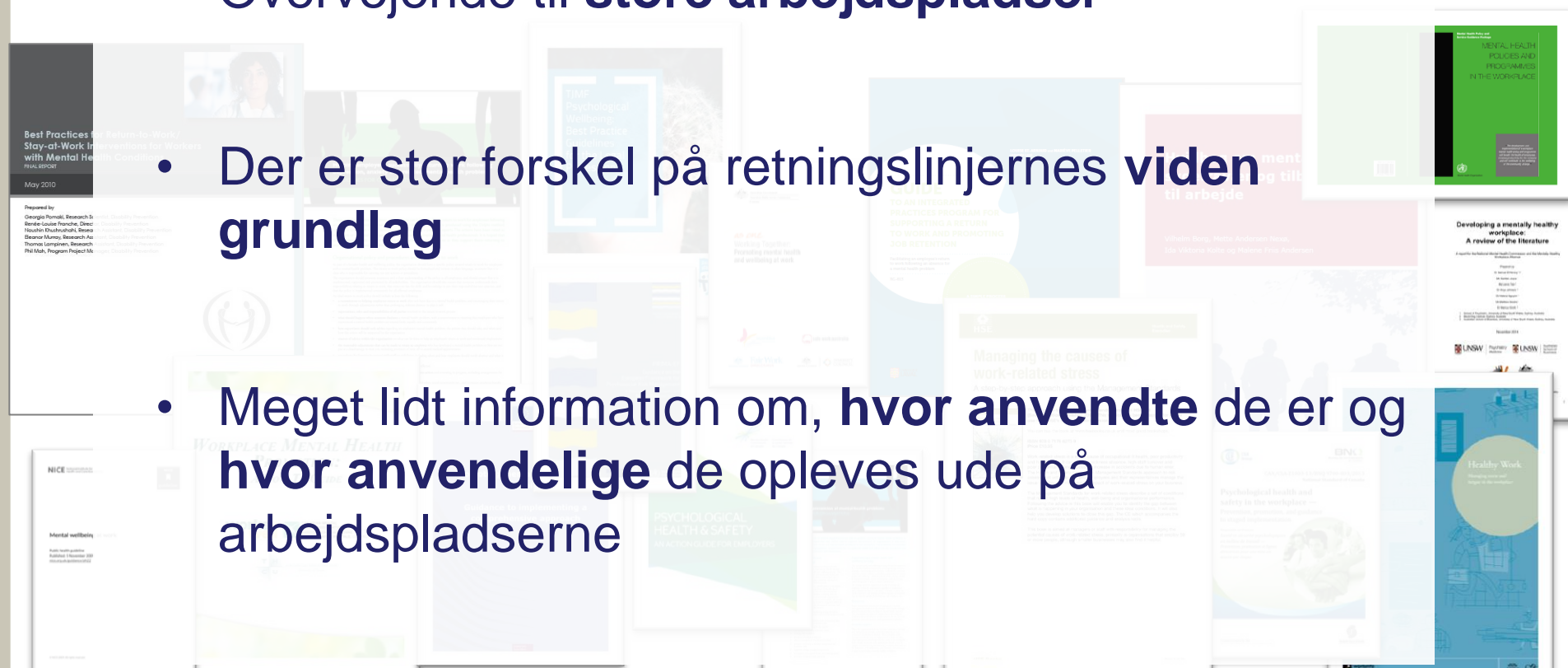


De anbefalede indsatser



- Relativt **generiske** anbefalinger
- De anbefalede indsatser er stort set **identiske**
- Overvejende til **store arbejdspladser**

- Der er stor forskel på retningslinjernes **viden grundlag**
- Meget lidt information om, **hvor anvendte** de er og **hvor anvendelige** de opleves ude på arbejdspladserne



Tværgående indsatser

Øge viden om psykiske helbredsproblemer hos ledere og medarbejdere

➡ **Aflive myter** om psykiske helbredsproblemer

➡ Reducere **stigmatisering**

Udarbejde en **virksomhedspolitik** (procedure)

Indsatser til opsporing

- Løbende og systematisk **screening** af medarbejdernes psykiske helbred
- **Træning** (særligt af førstelinjeledere) i at **genkende symptomer og adfærd**, der kan indikere psykiske helbredsproblemer

Indsatser til fastholdelse

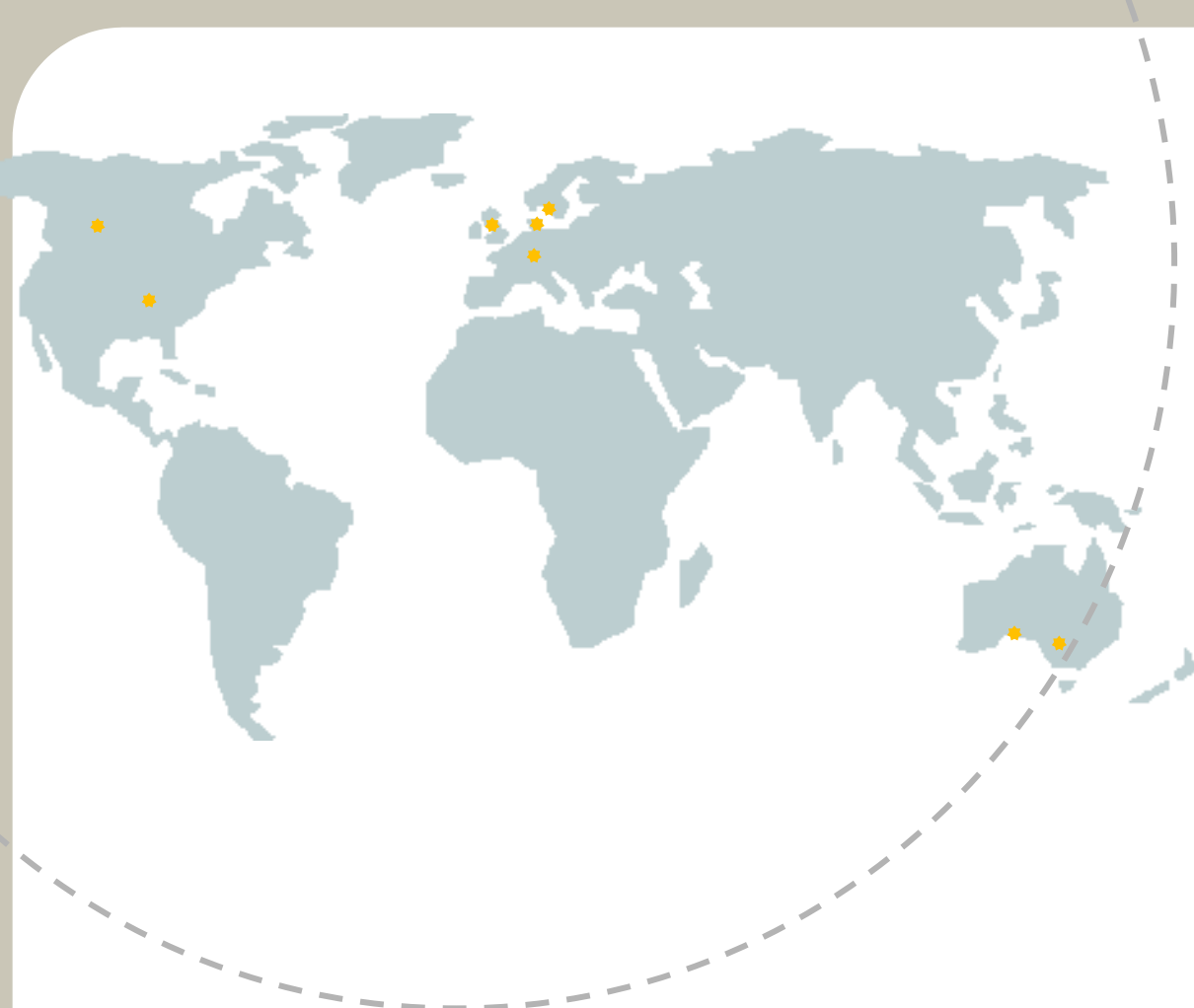
under sygemelding

- **Procedure for tilbagevenden**
- **Intern koordinerende funktion**, der varetager kontakten
- **Plan** for medarbejderens tilbagevenden – løbende revision
- **Opbakning til behandling**
- **Forberedelse af kollegaer og leder** (social reintegration)

Indsatser til fastholdelse

helt eller delvist tilbage

- **Samtale** mellem medarbejder og **leder** om handleplan
- **Arbejdstilpasninger** eller midlertidig omplacering
- **Delvis sygemelding** eller delvis raskmelding
- Tilbud om **rådgivning eller behandling**, hvis muligt
Fx stresshåndteringskurser eller samtaleterapi



Hvad med praksis?

Hvilken praksis?



Job & Sind er finansieret af **puljemidler fra STAR**

I projektgruppen indgår: Jesper Kristiansen

Otto Melchior Poulsen

Majbritt Thorhauge Grønvad

Josefine Vejlbj Kristensen

Astrid Jørgensen

Mette Andersen Nexø

