



Stresskonferencen, 27. jan. 2022

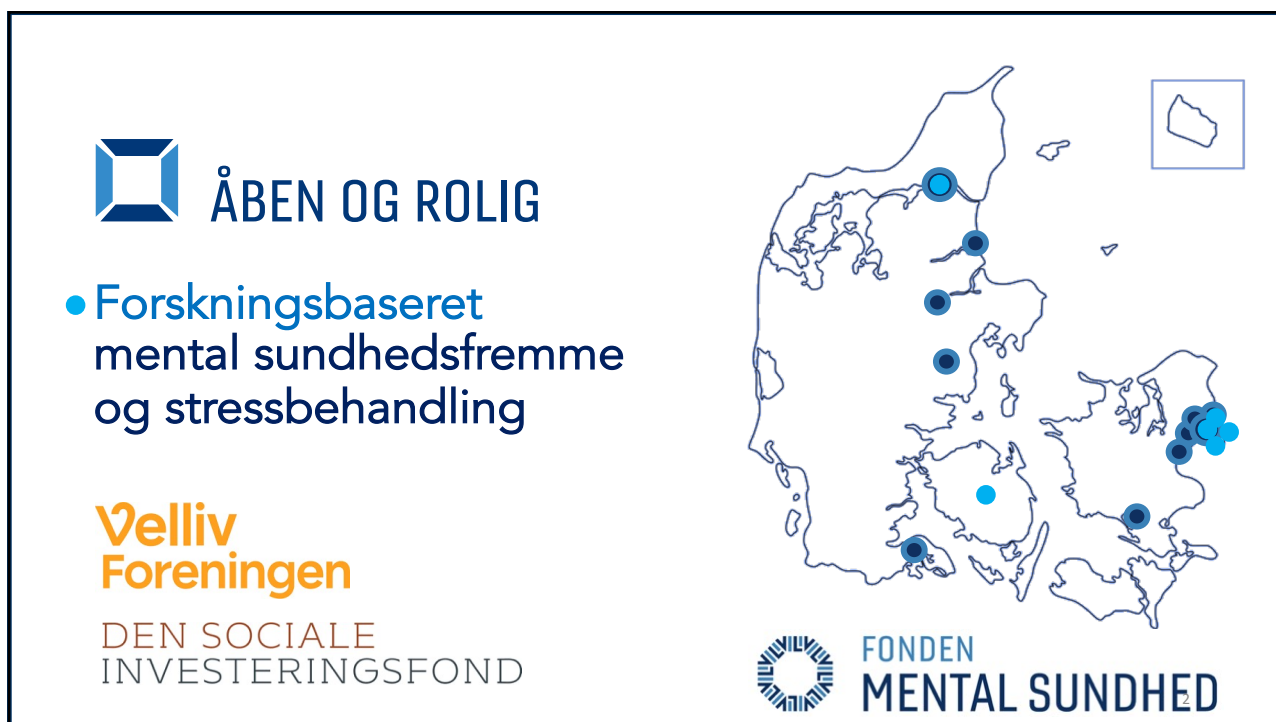
*Hvad koster stress
- og hvordan skal
vi måle det?*


Christian Gaden Jensen, Ph.d.
Administrerende direktør i Fonden Mental Sundhed



**FONDEN
MENTAL SUNDHED**

1


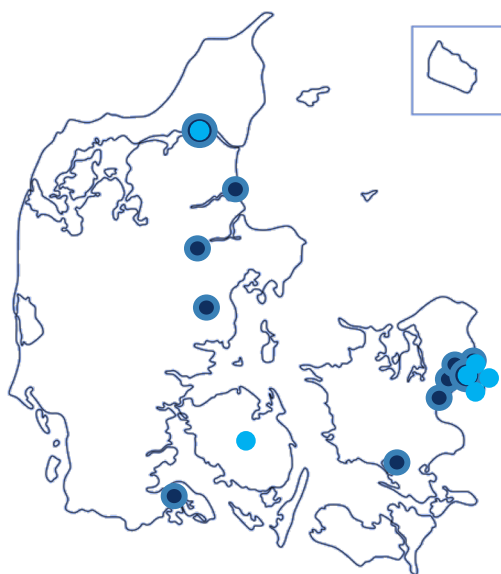


 **ÅBEN OG ROLIG**

- **Forskningsbaseret mental sundhedsfremme og stressbehandling**

**Velliv
Foreningen**

DEN SOCIALE
INVESTERINGSFOND



**FONDEN
MENTAL SUNDHED**

2

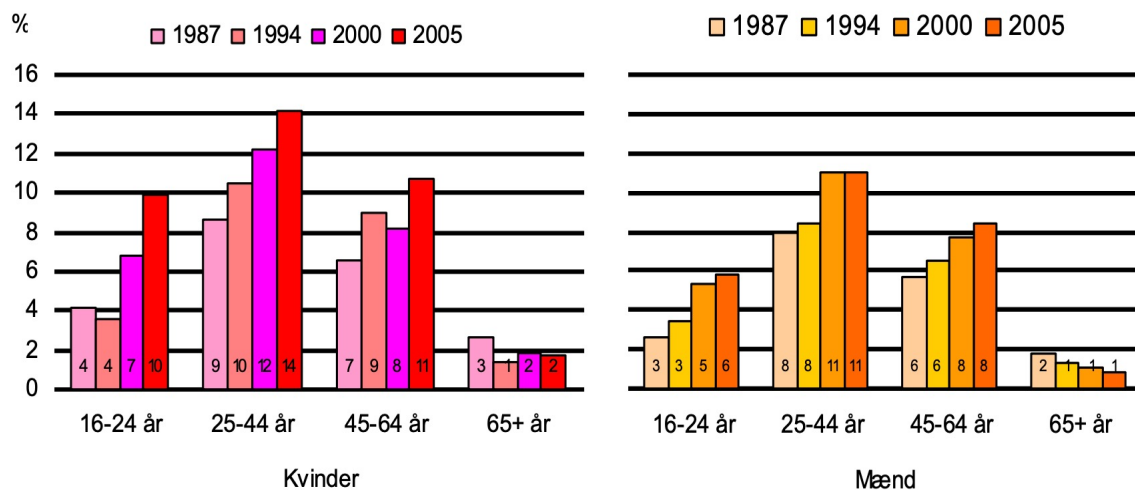
To spørgsmål

Hvad
koster
stress?

Hvordan
skal vi
måle på
det?

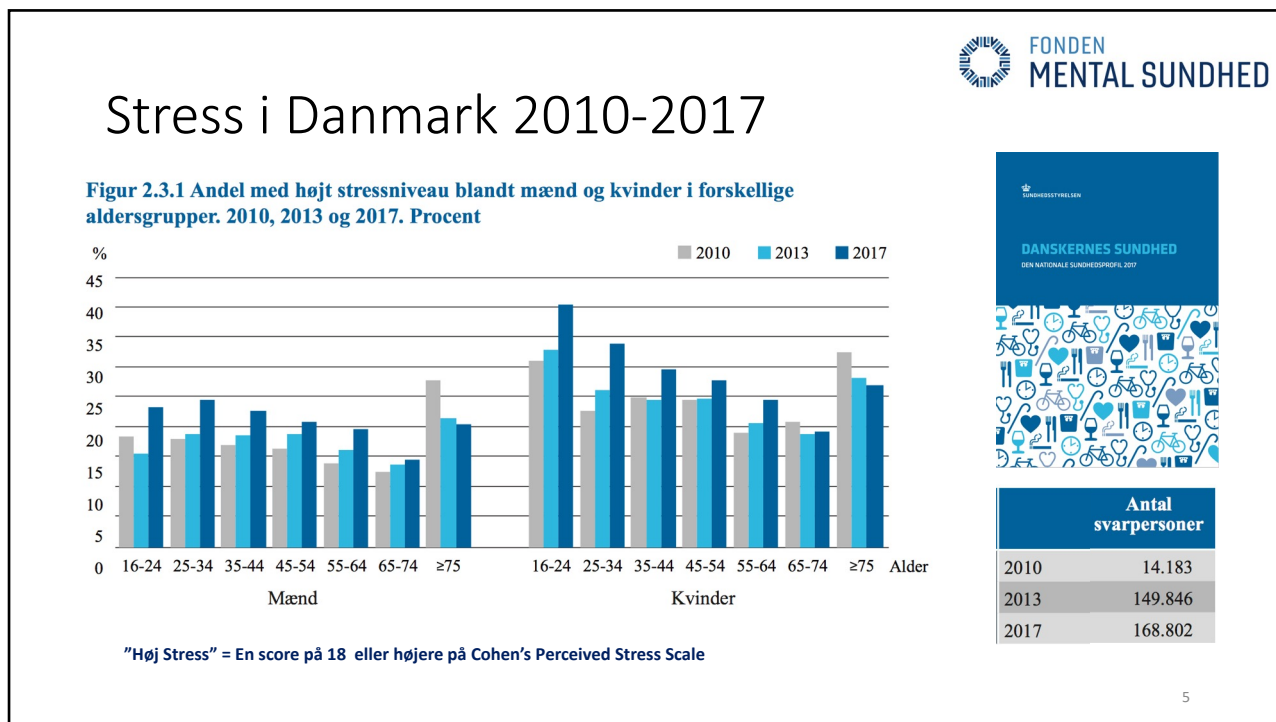
3

Figur 3: Udviklingen i stressforekomsten opdelt på alder og køn. Andel af personer der ofte føler sig stressede i deres dagligdag

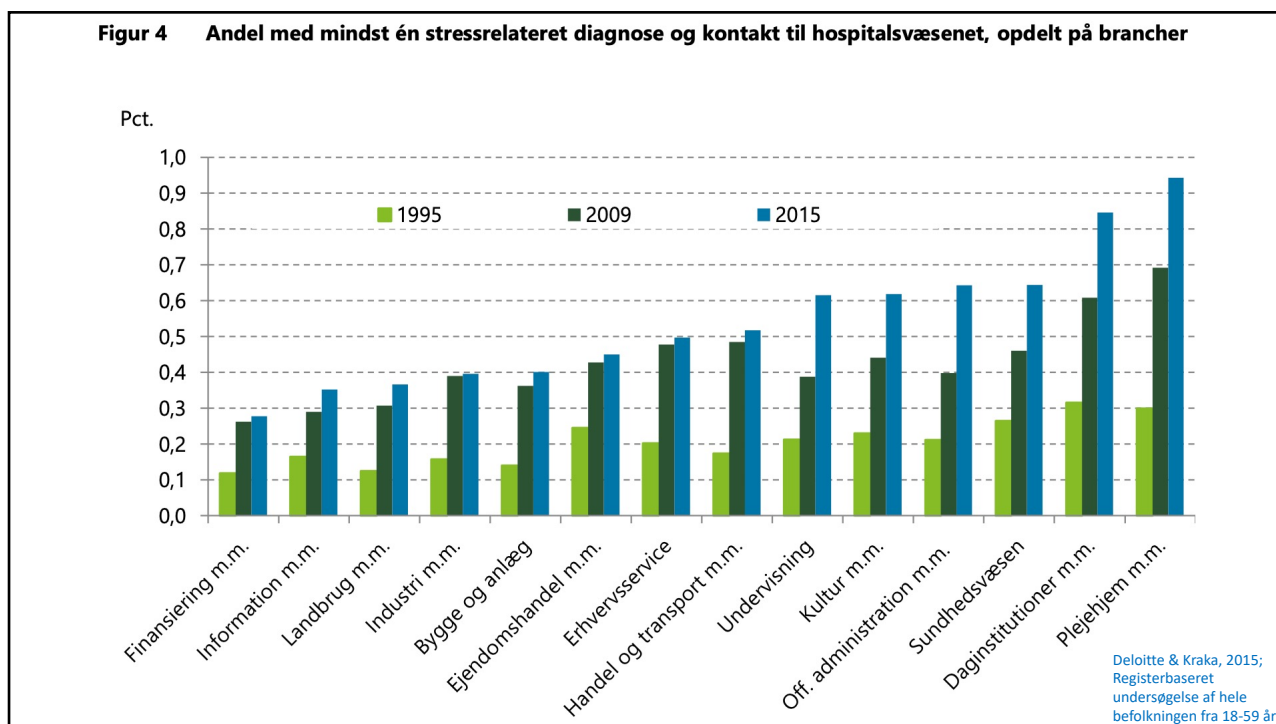


Kilde: Sundheds- og Sygelighedsundersøgelserne 2005

4



5



6

The Worst and Most Stressful Year

Gallup N=160.000 i 116 lande

2020 was officially the most stressful year in recent history, with a record-high 40% of adults worldwide saying they experienced stress during a lot of the previous day. This five-percentage-point jump from 35% in 2019 represents nearly 190 million more people globally who experienced stress this often. Overall, there were double-digit increases in stress in 21 countries and areas and more than half of countries saw some sort of increase.

Worldwide, not everyone was feeling this stress to the same degree. Reported stress ranged from a high of 66% in Peru — which represents a new high for the country — to a low of 13% in Kyrgyzstan, where stress levels have historically been low and stayed low in 2020.



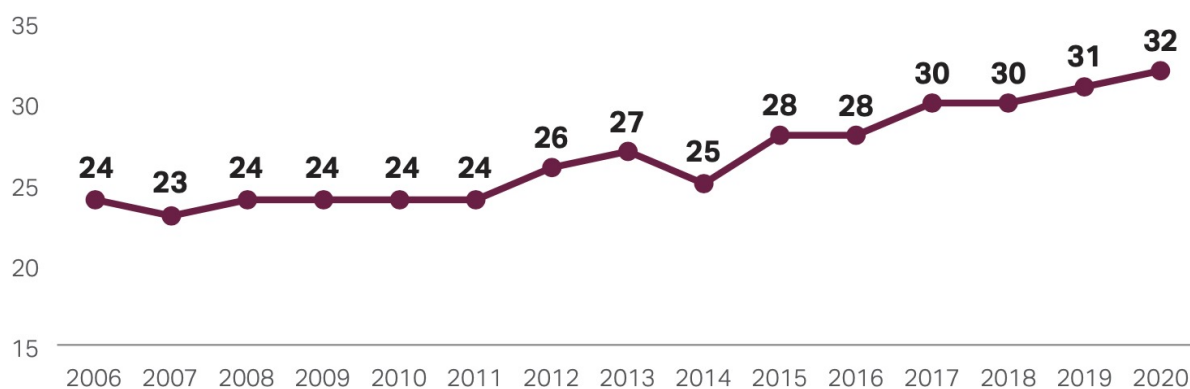
7

Negative Experience Index in 2020

N=160.000 i 116 lande

Worldwide

— Negative Experience Index



GALLUP WORLD POLL, 2020

8



9

Den nye 10-års handlingsplan

- Antallet af patienter m. psykiske lidelser på sygehusene er steget med 30% i de sidste 10 år
- 40-50 procent af befolkningen herhjemme vil udvikle en psykisk lidelse i løbet af deres liv
- 25% af henvendelser til prak. læger handler i dag om psykiske lidelser, og læger mangler henvisningsmuligheder til tidlige indsatser
- **Mental sygdom udgør nu 25% af den samlede sygdomsbyrde i Danmark**



Sundhedsstyrelsen, 2022

Andelen af danskere, der synes de har et dårligt eller meget dårligt helbred generelt har været stabilt: 7-8% fra 2005-2020

(OECD, 2021. www.oecd.org; udtræk af tabel for årene)

10

Det er så dejligt med brede konklusioner



11

Stress er dyrt

”Stress koster 14 eller 27 mia. om året i Danmark”

–Siger alle mulige.



12

Stress er dyrt

Den Europæiske Arbejdsmiljøorganisation rapporterer at **dårligt arbejdsmiljø** i England, Schweiz og Holland koster 1-3% af landenes BNP

EU-OSHA (2014). *Calculating the cost of work-related stress and psychosocial risks. Literature Review*. European Risk Observatory. European Agency for Safety and Health at Work. ISSN: 1831-9358



13

Stress er dyrt

OECD: **Mental sygdomme** (common mental disorders) koster over 4% af BNP i Europa

Heraf går 1.3% til sundhedssektoren, mens resten er 'indirekte omkostninger' forbundet med sociale ydelser, beskæftigelse, sygefravær, lavere produktion mv.

OECD/EU. *Health at a Glance: Europe 2018: State of Health in the EU Cycle*; OECD Publishing: Paris, France, 2018; pp. 1–212.



14

Stress er dyrt

Sundhedsstyrelsen, 2016

Psykisk belastende arbejdsmiljø i Danmark koster ca. 3,4 mia i tabt produktivitet, 670.000 dage med kortvarigt sygefravær, 350.000 dage med langvarigt sygefravær og 170 førtidspensioner per år.

Belastende psykisk arbejdsmiljø er dog i sig selv en markant byrde for sundhedssektoren og resulterer i 17.000 ekstra *somatiske* ambulante hospitalsbesøg per år, 13.000 ekstra *psykiatriske* ambulante hospitalsbesøg samt 31.000 ekstra lægekontakter per år. Endelig resulterer belastende psykisk arbejdsmiljø i 2.000 ekstra somatiske indlæggelser per år - altså over 5 somatiske indlæggelser om dagen!

Sundhedsstyrelsen (2016).
*Sygdomsbyrden i Danmark -
 Risikofaktorer.* Eriksen, L.,
 Davidsen, M., Jensen, H.A.R., Ryd,
 J.T., Strøbæk, L., White, E.D.,
 Sørensen, J., Juel, K.



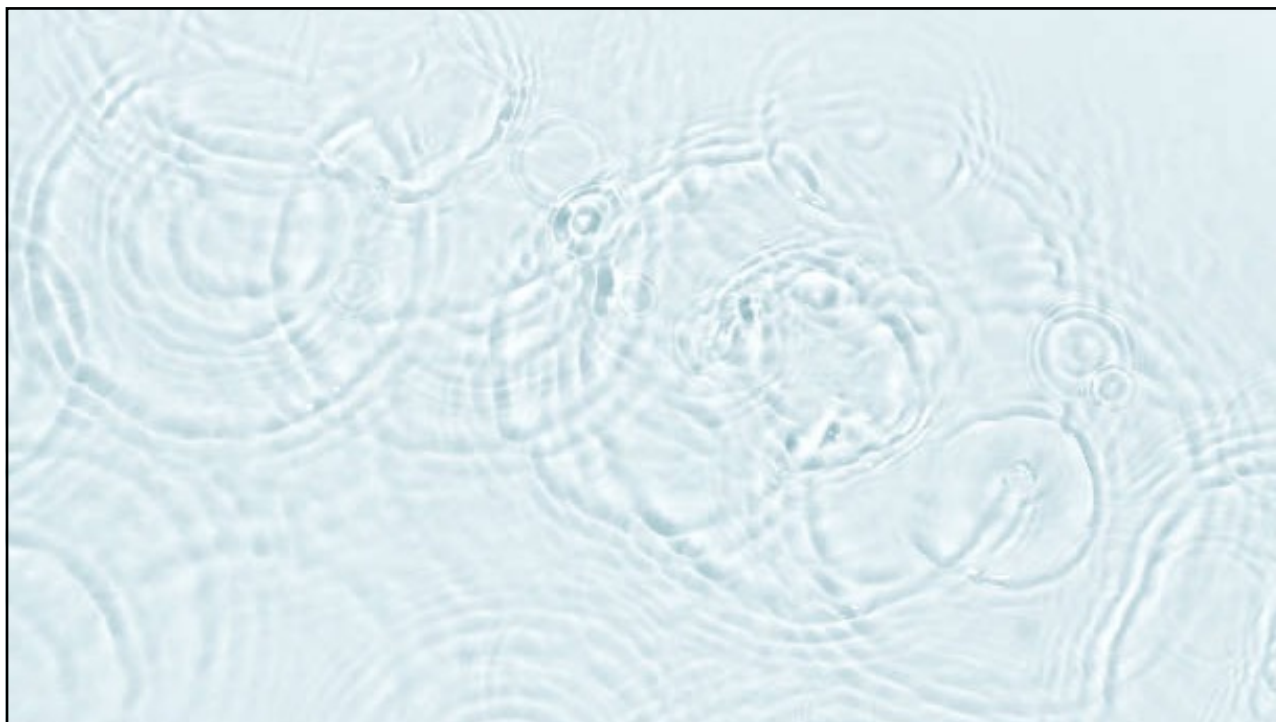
15

Vent lige lidt!

- Hvor mange slags stress findes der?
- Koster de det samme?
- Er det lige meget hvornår det starter?
- Hvad betyder uddannelse mon?
- Koster det ligeså meget, når en borgmester sygemelder sig med stress som når en ledig sygemelder sig? Hvad skal vi egentlig bruge dét til?



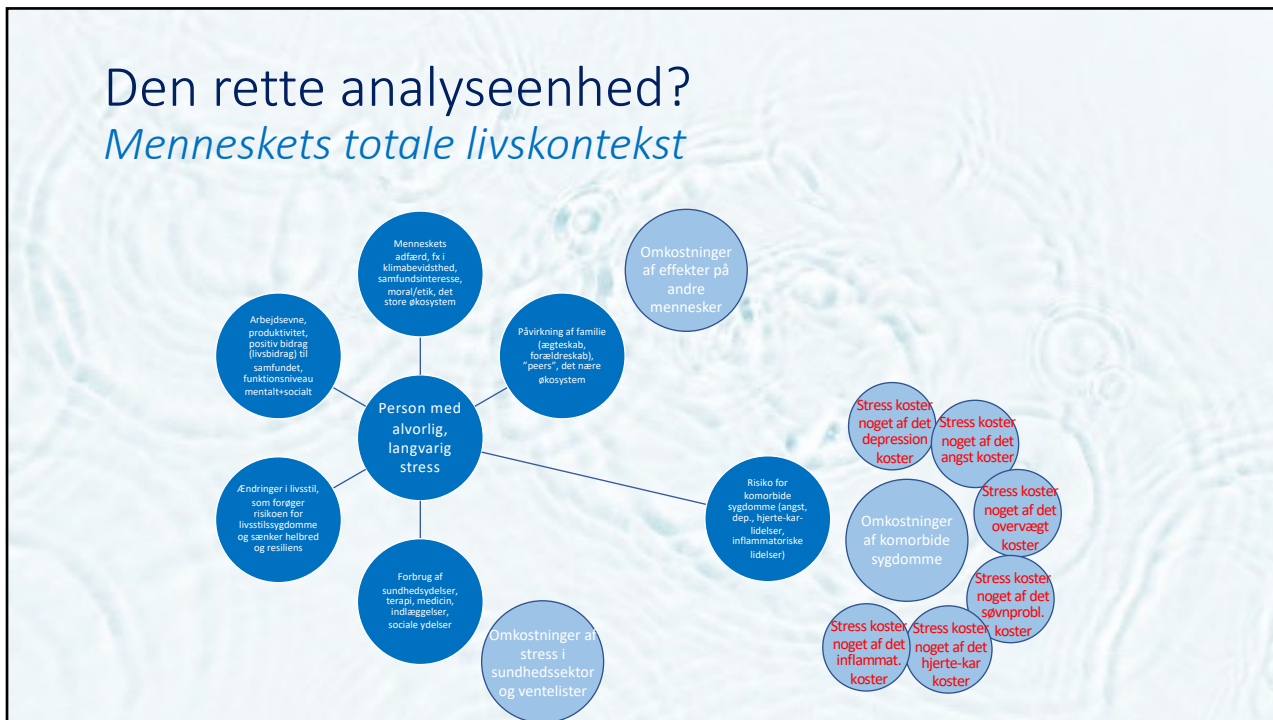
16



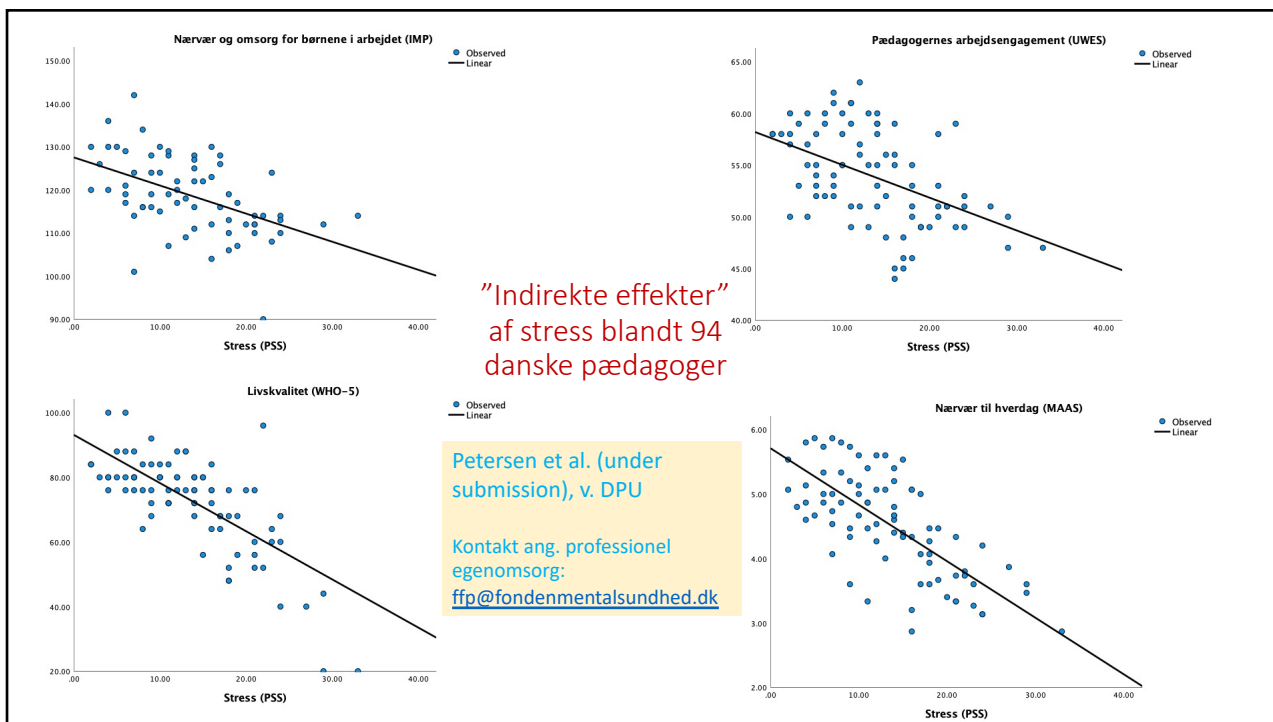
17



18



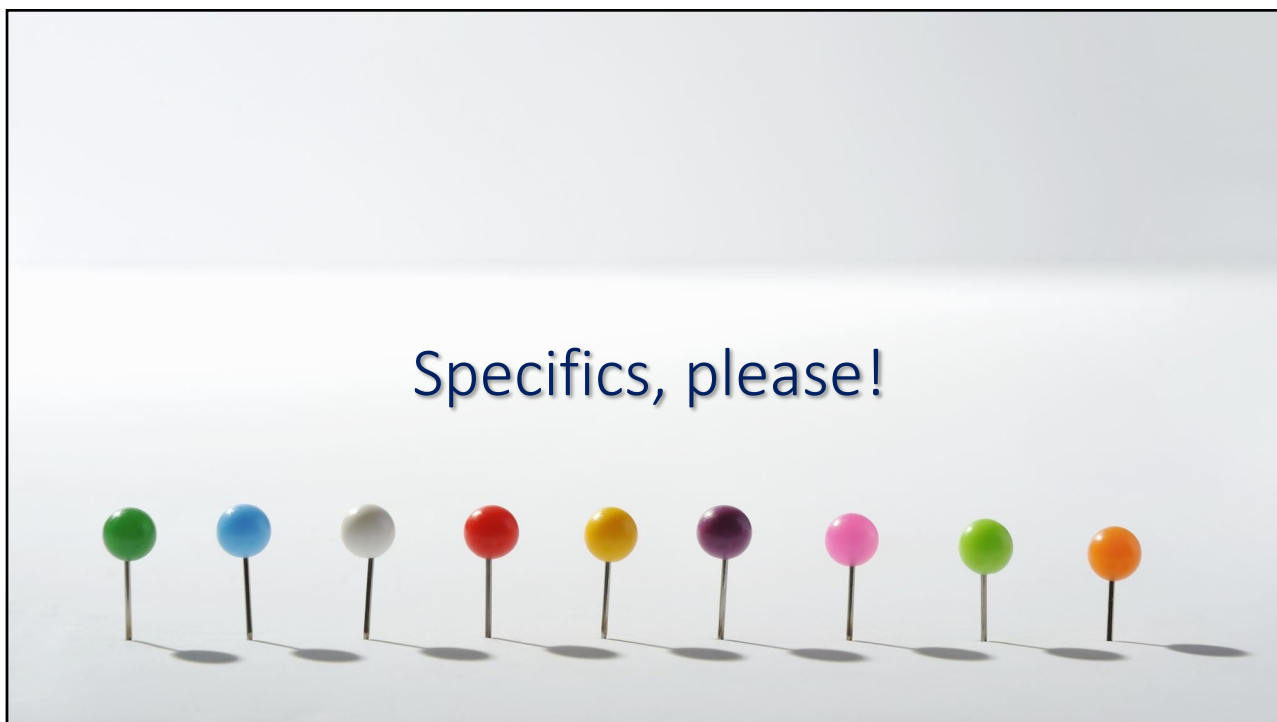
19



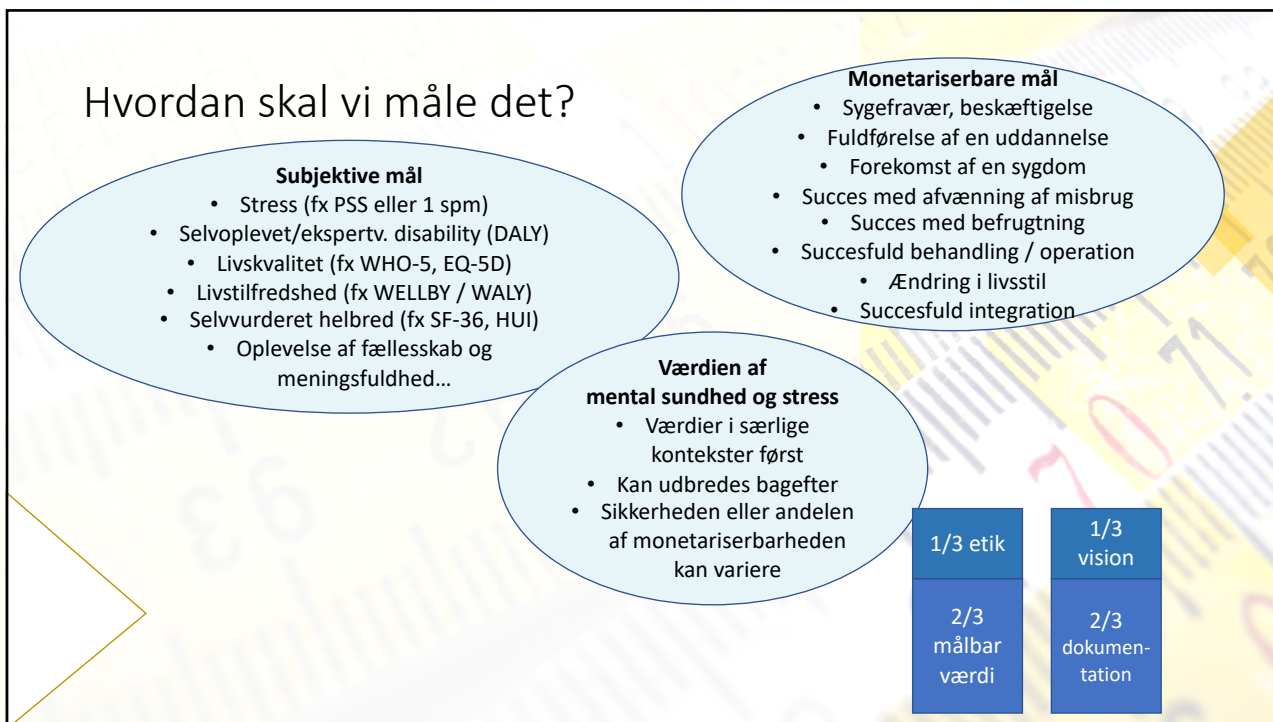
20



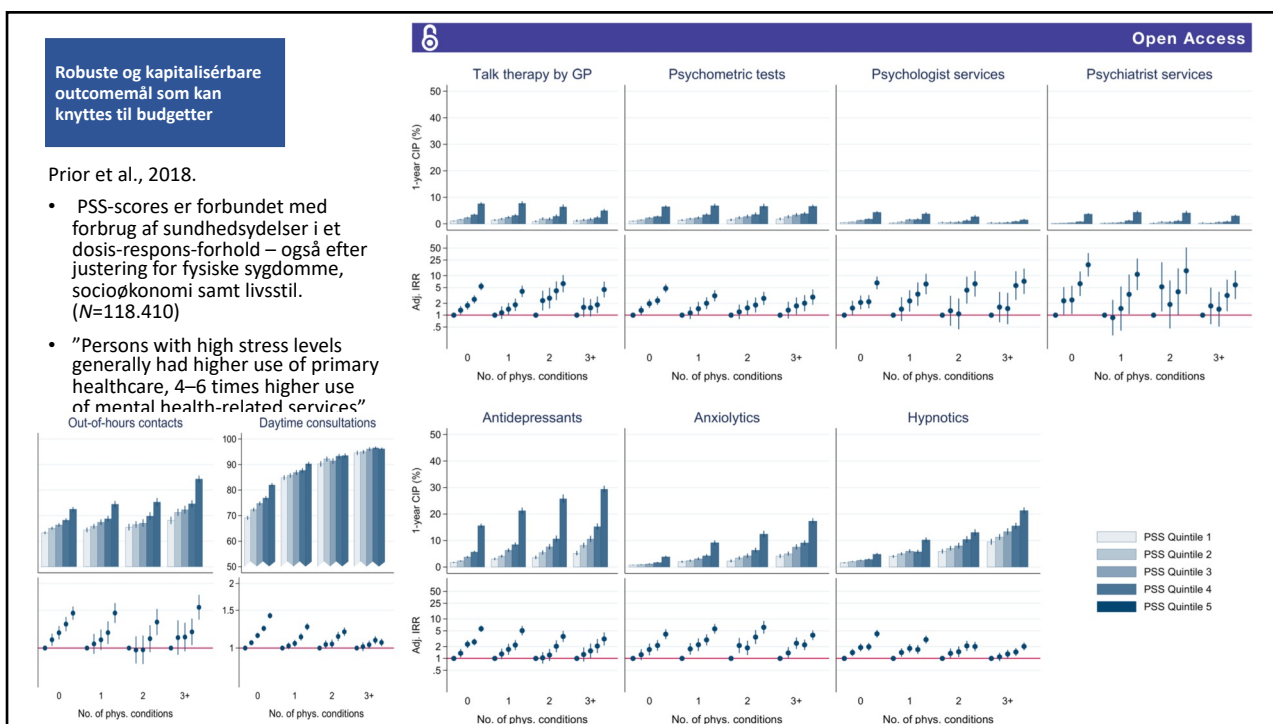
21



22



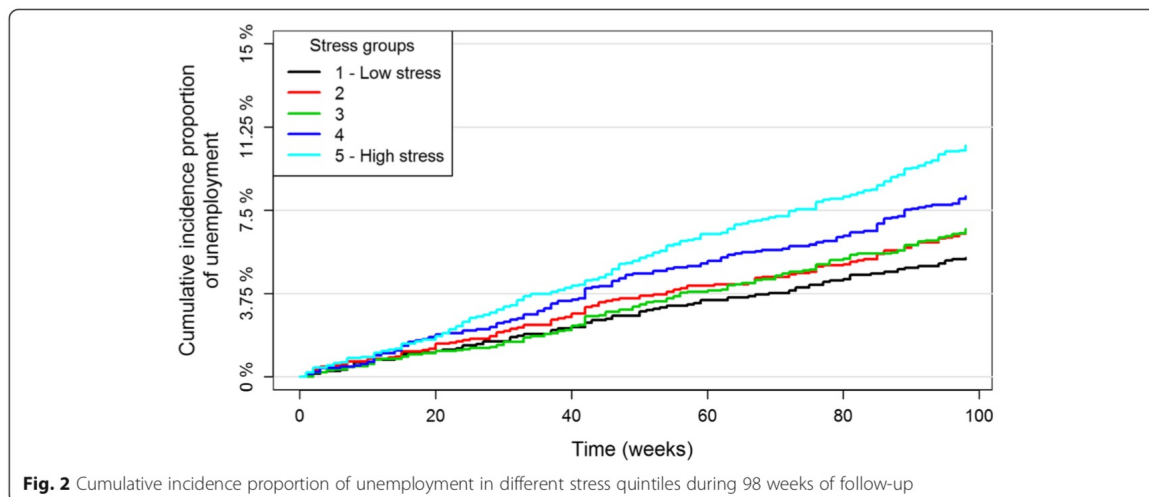
23



24

Robuste og kapitaliserbare outcomemål som kan knyttes til budgetter

Mæhlisen et al., 2018. Risikoen for at blive arbejdsløs er *forøget* med 64% i dem, der har høj stress i fh.t. lav stress



25

Stressbehandling som social effektinvestering

Det første danske samarbejde om stressbehandling som social effektinvestering er indgået!

- Åben og Rolig-programmet tilbydes borgere i en dansk kommune
- Betalingskriteriet er en lav stress-score 12 mdr. efter kurset (PSS<18) – altså en langvarig effekt.
- Kriteriet er altså en subjektiv score – som via fx registerdata kan sammenkædes med forventede reduktioner af sundhedsyndelser og positive beskæftigelseseffekter

Nyhedsbrev: www.fondenmentalsundhed.dk

FONDEN
MENTAL SUNDHED

DEN SOCIALE
INVESTERINGSFOND

CBS COPENHAGEN
BUSINESS SCHOOL
HANDELSHØJSKOLEN

26



Refleksioner



- Regeringens fineste formål er at sigte på at give mennesker det bedst mulige liv. Enig?
 - (Locke, Rousseau, Hume, Kennedy, OECD, WHO)
 - (Bhutan, Island, New Zealand, England, Skotland...)
- Derfor bør der måles mere specifikt på, hvordan politiske og ledelsesmæssige tiltag påvirker fx oplevet stress, livskvalitet, oplevet helbred mv. – og hvordan disse oplevelser hænger sammen med værdiansatte outcomes. Enig?
- Det er sammenhængen ml. et oplevet godt liv (herunder arbejdsliv) og de økonomiske direkte samt indirekte effekter heraf, som skal i fokus. Når det sker, kan vi efterhånden lægge evidens frem, som viser, at det er noget værd for et samfund, når det gavner livskvaliteten. Det kan ændre politikken. Enig?
- Det står ikke i modsætning til at ændre noget udelukkende for at give mennesker et bedre liv – det supplerer det – og man kan også godt specificere hvordan vægtingen er mellem finansielle og rent menneskelige hensyn er. Enig?

1/3
vision2/3
dokumen-
tation

27



Stresskonferencen, 27. jan. 2022

Mange tak!

Spørgsmål?



FONDEN
MENTAL SUNDHED

Christian Gaden Jensen, Ph.d.

Administrerende direktør i Fonden Mental Sundhed

28